



# AML

## GROUPE

AGEMA MANUTENTION LEVAGE

Precisie engineering,  
oplossingen op maat!

Uw specialist in het ontwerp, realisatie,  
elektrificatie en montage van industriële  
handling- en hijsystemen.

[www.amlgroupe.eu](http://www.amlgroupe.eu)

**AML Groupe**, ontstaan uit de fusie van de bedrijven AGEMA, LG Leverage en RM Engineering, is een bedrijf dat gespecialiseerd is in het ontwerp, de realisatie, de elektrificatie en de installatie van industriële hef- en hanteringssystemen. Met meer dan 100 jaar gecombineerde ervaring biedt AML Groupe innovatieve en op maat gemaakte oplossingen die voldoen aan de meest complexe industriële eisen, met gegarandeerde veiligheid, efficiëntie en naleving van de huidige normen. Dankzij de brede expertise en technische knowhow positioneert AML Groupe zich als een belangrijke speler in de industriële hefsector in België en internationaal.

AGEMA wordt de divisie: **MOBILE POWER SUPPLY**

Opgericht in 1952, is de naamloze vennootschap AGEMA een bedrijf dat gespecialiseerd is in de elektrificatie van hijs- en hefapparatuur, met name in snoervoedingen.

Door de jaren heen heeft AGEMA zijn ervaring verrijkt en zijn knowhow uitgebreid, zowel als fabrikant als in exclusieve samenwerking met gerenommeerde merken. Het heeft een breed scala aan technisch hoogwaardige producten ontwikkeld, die industriële bedrijven, zowel in België als in het buitenland, een keuze aan oplossingen bieden voor zowel lichte als zware hijswerken.

LG LEVAGE wordt de divisie: **LIFTING TECHNOLOGY**

Al meer dan 25 jaar ondersteunt LG LEVAGE u bij uw projecten op het gebied van materiaalhandling. Onze expertise, de kwaliteit van ons productassortiment, onze opvolging en het vertrouwen dat talloze klanten ons geven op de nationale en internationale markt, maken ons tot een betrouwbare partner voor uw onderneming. U kunt op ons rekenen voor de ontwikkeling, transformatie en verbetering van uw industriële hefinstallaties.

RM ENGINEERING wordt de divisie: **HANDLING & MAINTENANCE**

Gespecialiseerd in onderhoud, reparatie en installatie op locatie van hef- en hanteringssystemen voor industriële toepassingen.

AML Groupe is gevestigd in de industriezone van Wavre en beschikt daar over een opslagruimte van 1.000 m<sup>2</sup>. Deze uitgebreide opslagcapaciteit zorgt niet alleen voor een snelle en efficiënte verwerking van uw bestellingen met betrekking tot de elektrificatie van hef- en hanteringsapparatuur, maar stelt ons ook in staat u concurrerende prijzen aan te bieden.

Momenteel beheert AML Groupe meer dan 3.000 verschillende artikelen en blijft het assortiment voortdurend uitbreiden en verbeteren. Door technologische ontwikkelingen worden regelmatig nieuwe producten aan onze catalogus toegevoegd.



# SAMENVATTING

OVER AML .....	2
AANGEBODEN DIENSTEN	
• ONTWERP EN ENGINEERING .....	4
• INSTALLATIE EN INGEBRUIKSTELLING .....	5
• ELEKTRIFICATIE, MODERNISERING EN ONDERHOUD VAN BESTAANDE STROOMVOORZIENINGSSYSTEMEN.....	6
• ONDERHOUD VAN HEFAPPARATUUR EN SAV .....	7
INTERVENTIEGEBIEDEN .....	8
KLANTENREFERENTIES .....	9
TOEGEPASTE PRODUCTEN EN TECHNOLOGIEËN .....	10 - 15
INZET VOOR KWALITEIT EN VEILIGHEID .....	16
TEAM EN EXPERTISE .....	17
VOORBEELDPROJECTEN .....	18 - 19
CONTACT- EN PRAKTISCHE INFORMATIE .....	20



## • ONTWERP EN ENGINEERING

Ben je op zoek naar een transportoplossing of een verbetering van het hefsysteem voor je bedrijf?

We hebben vele jaren ervaring in het realiseren van handlingoplossingen en het elektrificeren van hefapparatuur en werken samen met gebruikers en site managers om de beste oplossingen te vinden die aan hun behoeften voldoen.

We werken samen aan het ontwerp en organiseren de ontwikkeling van het apparaat. Vervolgens wordt het systeem op locatie door ons geïnstalleerd.



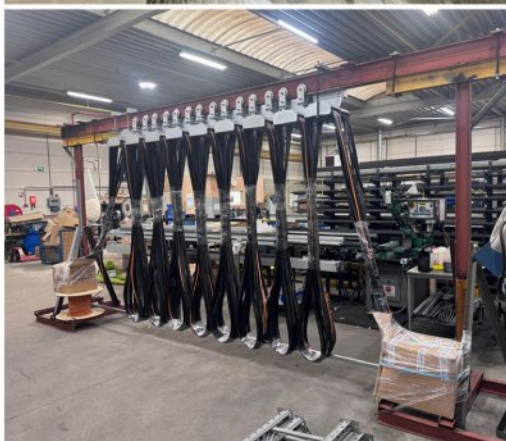
## • INSTALLATIE EN INGEBUIKSTELLING

Zodra het project is goedgekeurd, beginnen we met de productie van de onderdelen in de fabrieken van onze partners of in onze eigen werkplaats. Dan voeren we de pre-assemblage uit voordat we ze naar de montageplaats verzenden.



## • ELEKTRIFICATIE, MODERNISERING EN ONDERHOUD VAN BESTAANDE STROOMVOORZIENINGSSYSTEMEN

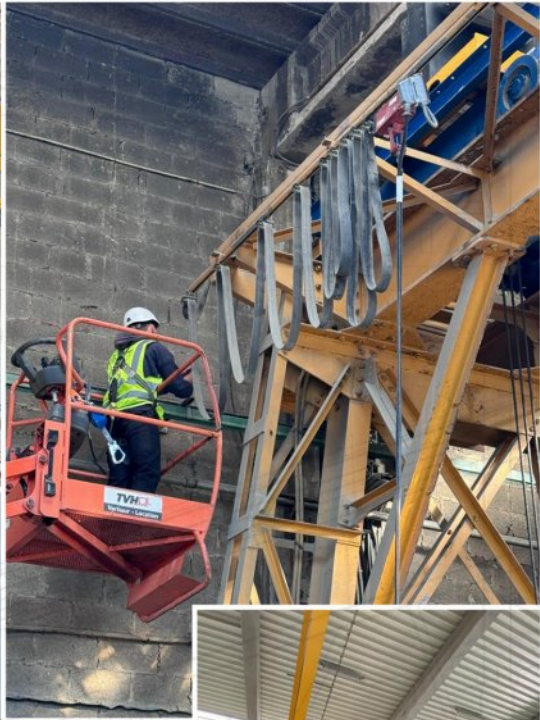
Sommige van uw faciliteiten hebben wellicht een upgrade van hun stroomvoorziening nodig om te voldoen aan de huidige wetgeving, of gewoon om de bestaande stroomvoorziening te verbeteren voor een grotere betrouwbaarheid na verloop van tijd. Onze medewerkers komen uw installaties inspecteren, zodat we u de oplossing kunnen presenteren die het beste bij uw behoeften past. Of je nu bestaande systemen wilt upgraden of onderhouden.



## • ONDERHOUD VAN HEFAPPARATUUR EN SAV

We bieden bedrijven een preventieve onderhoudsservice voor hun installaties gedurende de hele levensduur, om voortijdige stilstand als gevolg van de normale gebruikslijtage van bepaalde onderdelen te voorkomen.

Onze ploegen van gespecialiseerde techniciens zijn op aanvraag ook beschikbaar voor het onderhoud of de reparatie van hefapparatuur.



## • INTERVENTIEGEBIEDEN

AML is betrokken bij vrijwel elke sector, vanaf het moment dat er op repetitieve basis voorwerpen, onderdelen, dozen, enz. met een gewicht van meer dan 15 kg moeten worden opgefeld, verplaatst of neergezet.

Hier is een lijst van de belangrijkste industrieën waarin we de afgelopen jaren hebben gewerkt :

- Energiesector
- Productiesector
  - Auto-industrie
  - Lucht- en ruimtevaart
- Sector grondstoffen
  - Staal en metallurgie
  - Steengroeven en mijnen
  - Chemische industrie
- Dienstensector
  - Transport en logistiek
- Gezondheidssector
  - Farmaceutische industrie
- Bouwsector
  - Bouw en infrastructuur
  - Bouwmaterialen
  - Pompen en kleppen

Voorbeeld van een voedingsinstallatie voor een nieuwe kraan bij Arcelor-Mittal

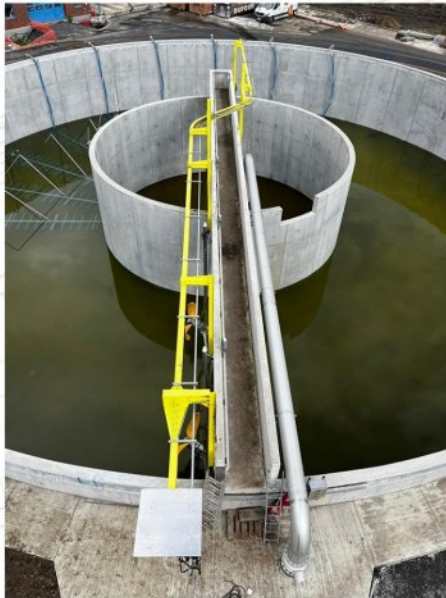


## • KLANTENREFERENTIES

Hieronder volgt een niet-exhaustieve lijst van klanten met wie AML de afgelopen jaren regelmatig heeft samengewerkt :

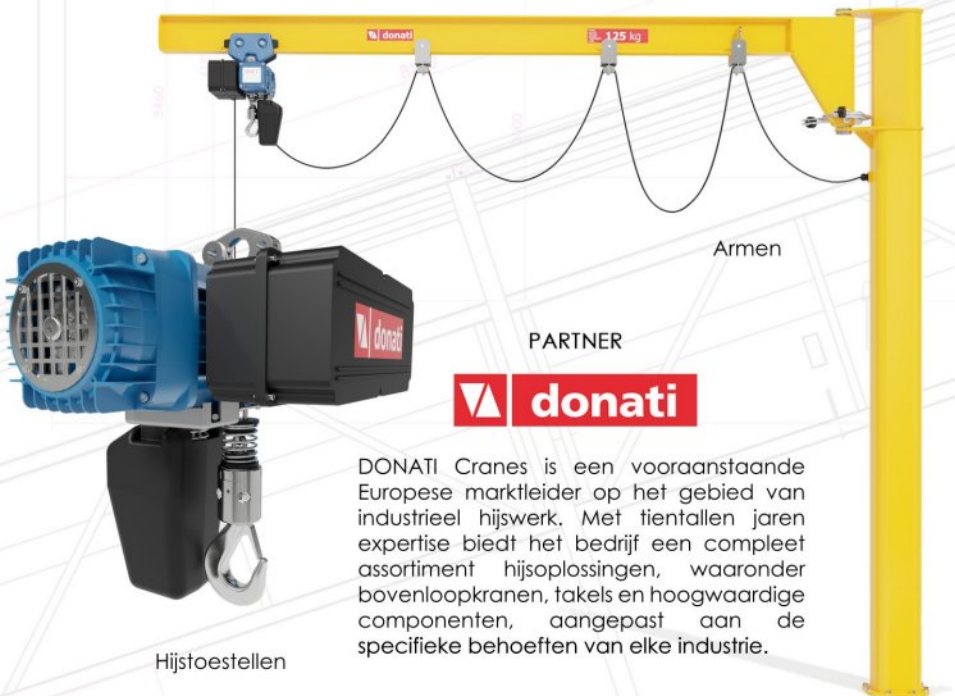
- Total, Electrabel, MET (energiesector)
- Rolls-Royce, Bridgestone (Auto-industrie)
- Thales, Sonaca (Lucht- en ruimtevaart)
- Arcelor Mittal, NLMK, Groupe Riva, Aperam (Staal en metallurgie)
- Carrières de la Pierre Bleue Belge, Carrières du Hainaut, Lhoist (Steengroeven en mijnen)
- Prayon, Klüber, UCB (Chemische industrie)
- STIB, TEC, SNCB (Transport en logistiek)
- GSK (Farmaceutische industrie)
- Besix, Vinci, John Cockerill, Waterleau (Bouw en infrastructuur)
- Heidelberg (Bouwmaterialen)
- KSB (Pompen en kleppen)

Voorbeeld van een installatie voor John Cockerill



# • TOEGEPASTE PRODUCTEN EN TECHNOLOGIEËN

## Kraanbruggen



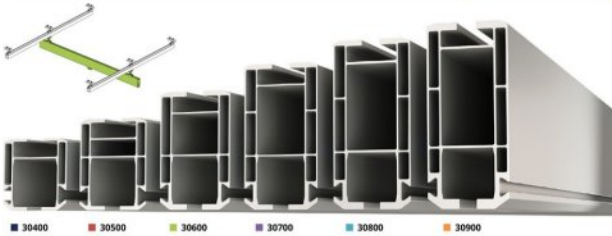
DONATI Cranes is een vooraanstaande Europese marktleider op het gebied van industrieel hijswerk. Met tientallen jaren expertise biedt het bedrijf een compleet assortiment hijsoplossingen, waaronder bovenloopkranen, takels en hoogwaardige componenten, aangepast aan de specifieke behoeften van elke industrie.





## Rails - Poutres roulantes

Tracks - Cranes



PARTNER



MANTION is een Europese marktleider gespecialiseerd in railgebaseerde transport- en geleidingssystemen. Met meer dan 90 jaar expertise ontwerpt, produceert en verkoopt het bedrijf innovatieve oplossingen.

De PURTECH-serie is een weerspiegeling van de topkwaliteit van MANTION op het gebied van materiaaltransportoplossingen. Deze aluminium rails en geleidingssystemen bieden een perfecte combinatie van sterkte, duurzaamheid en soepele beweging.



Handmatige takels

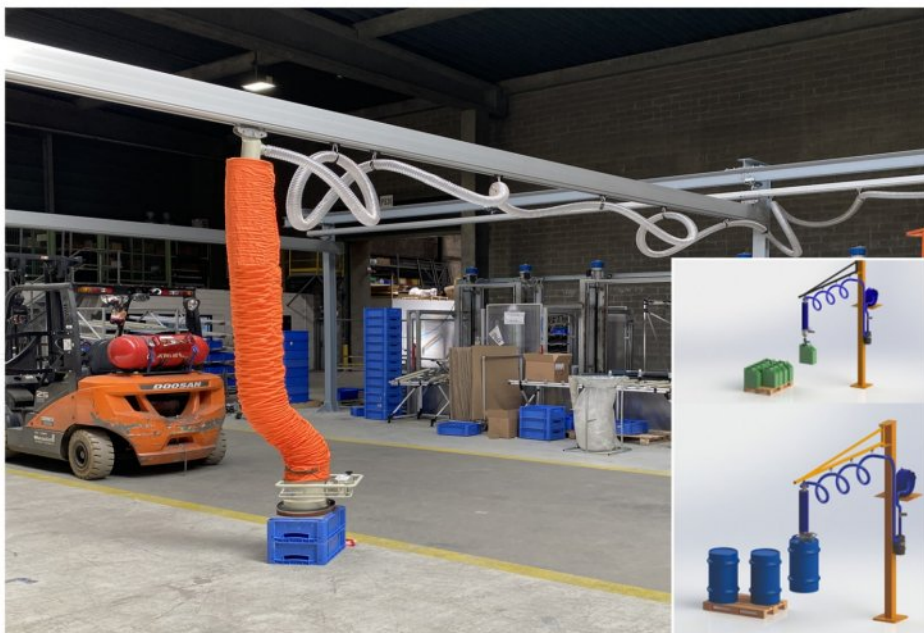
PARTNER



HADEF is een Duits bedrijf dat gespecialiseerd is in het ontwerp en de productie van hoogkwalitatieve hef- en transportapparatuur. Het HADEF productassortiment omvat handtakels en elektrische takels, lieren, hef wagens en op maat gemaakte handlingsystemen, ontworpen om te beantwoorden aan de behoeften van de meest veeleisende industriële omgevingen.



## Vaste en mobiele vacuüm-grijpsystemen



We hebben een breed assortiment vacuümhanteringsproducten voor het heffen en/of kantelen van vaten, palletten, poederzakken, planken, stenen oppervlakken, glas, ...

Er zijn talrijke oplossingen beschikbaar voor de meeste industriële omgevingen.

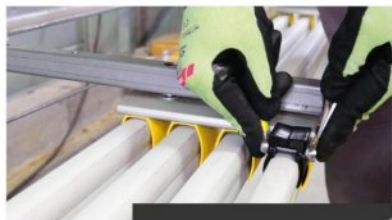


## • MOBIELE ELEKTRIFICATIEPRODUCTEN

AGEMA heeft een reeks elektrificatiesystemen ontwikkeld die stevige, betrouwbare en krachtige oplossingen bieden voor het aandrijven van bovenloopkranen, portaalkranen en handlinglijnen. In de loop van de jaren heeft het bedrijf samenwerkingsverbanden opgebouwd met andere bedrijven om een uitgebreide reeks elektrificatieoplossingen voor mobiele systemen aan te bieden.



## Modulaire geleiderails



PARTNER



ESARIS Industries is een erkend expert in het ontwerpen en produceren van elektrificatieoplossingen voor mobiele systemen.

Het Mobilis-gamma vormt de basis van de expertise van ESARIS en biedt oplossingen voor de elektrificatie van mobiele apparatuur zoals bovenloopkranen, transportbanden en hefsystemen



ELECTRIFICATION  
*by* MOBILIS



## Trekken van kabels

PARTNER



De Groep Godet heeft zich ontwikkeld in verschillende complementaire activiteiten. Oorspronkelijk hielden ze zich bezig met touwfabricage, maar hun assortiment is uitgebreid tot de meest complexe hef- en trekapparatuur en omvat nu een compleet assortiment kabeltrekproducten.

GATTEGNO



## Geveerde en gemotoriseerde opwikkelaars



PARTNER



KAISER is gespecialiseerd in producten zoals kabelhaspels met veermechanisme en gemotoriseerde kabelhaspels. Maar ook sleepringen voor de meest uiteenlopende industriële toepassingen.

PARTNER



DEVIRIEUX staat bekend om zijn niet-schurende borstels voor het aarden en reinigen van rails. Ze kunnen ook gebruikt worden om elektrische verbindingen of aardaansluitingen te maken voor andere elektrische systemen in de industrie.

Schroborstels



Stroomafnemers



PARTNER

Josef Hupperich GmbH  
Elektrotechnik-Schlosserei-Arbeitsschutz



HUPPERICH stroomcollectoren worden gemaakt in Duitsland. Ze garanderen maximale betrouwbaarheid en bedrijfsstabiliteit en staan bekend om hun lange levensduur.



# ONZE KWALITEITS- EN VEILIGHEIDSBELOFTEN

Bij AML Groupe staan kwaliteit en veiligheid voorop. Met onze ISO 9001-certificering zetten we ons in voor een hoogwaardig managementsysteem dat garant staat voor klanttevredenheid en uitstekende service.

Onze hoogopgeleide technische medewerkers krijgen regelmatig veiligheids cursussen om ervoor te zorgen dat hun werk voldoet aan de strengste normen. Deze toewijding wordt gereflecteerd in alles wat we doen. Een veilige en betrouwbare werkomgeving garanderen voor onze werknemers en partners.

We zorgen ervoor dat deze waarden in al onze projecten worden geïntegreerd, dat we aan de wettelijke eisen voldoen en dat we voortdurend verbeteringen doorvoeren om zo goed mogelijk aan uw behoeften te voldoen.

AML Groupe: Kwaliteit en veiligheid ten dienste van uw prestaties.

Certificat BE09/961056

Le système de management de

## AGEMA sa

Parc Industriel Nord, Avenue Nobel 6, 1300 Wierne, Belgium  
a été audité et certifié selon les exigences de

**ISO 9001:2015**

Pour les activités suivantes  
Fabrication et négoce d'équipements pour l'alimentation électrique d'appareils mobiles, d'équipements pour le tirage des câbles et d'accessoires de manutention.

Ce certificat est valable du 13 mars 2024 au 12 mars 2027 et reste valide jusqu'à décision satisfaisante à l'issue des audits de surveillance.  
Version 7. Certifié depuis le 13 mars 2009




Autorisé par  
Pieter Waterings  
Certification Manager

SGS Belgium NV  
SGS House Noorderlaan 87 2030 Antwerp Belgium  
t +32 (0)3 545-48-48 - www.sgs.com



Ce document est un certificat électronique autographé destiné à l'usage professionnel du Client engageant. Les versions imprimées du certificat électronique sont admises et seront considérées comme copies. Ce document est émis par la société sous réserve des Conditions Générales SGS pour les Services de Certification disponibles sur Conditions Générales | SGS. Nous attirons votre attention sur certains contenus sur la limitation de responsabilité, d'indemnisation et de juridiction. Ce document est protégé par le droit d'auteur et toute réimpression non autorisée, contrefaçon ou falsification du contenu ou de l'apparence de ce document est illégale.



Page 1 / 1



## TEAM EN EXPERTISE

**AML Groupe** belichaamt de alliantie van vaardigheden en expertise die voortkomt uit de fusie van drie gerenommeerde entiteiten: AGEMA, LG Levage en RM Engineering.

AML Groupe heeft zich gevestigd als een toonaangevende speler in het ontwerp, de realisatie, de elektrificatie en de installatie van industriële hef- en hanteringssystemen.

Een deskundig en toegewijd team

Het team van AML Groupe bestaat uit gepassioneerde en hooggekwalificeerde professionals, die elk een specifieke expertise inbrengen.

- De divisie **MOBILE POWER SUPPLY** is gespecialiseerd in de elektrificatie van hijsapparatuur en beschikt over erkende technische expertise.
- De divisie **LIFTING TECHNOLOGY** biedt zijn knowhow op het gebied van materiaalhandling aan en levert een breed scala aan oplossingen die zijn afgestemd op industriële behoeften.
- De divisie **HANDLING & MAINTENANCE** onderscheidt zich door zijn expertise in de montage en het onderhoud, wat een optimale werking en duurzaamheid van de apparatuur op lange termijn garandeert.

Dankzij deze unieke combinatie is AML Groupe in staat om complete en op maat gemaakte oplossingen te bieden die zijn afgestemd op de specifieke behoeften van haar klanten.

360° expertise

De expertise van AML Groupe beslaat alle fasen van een project:

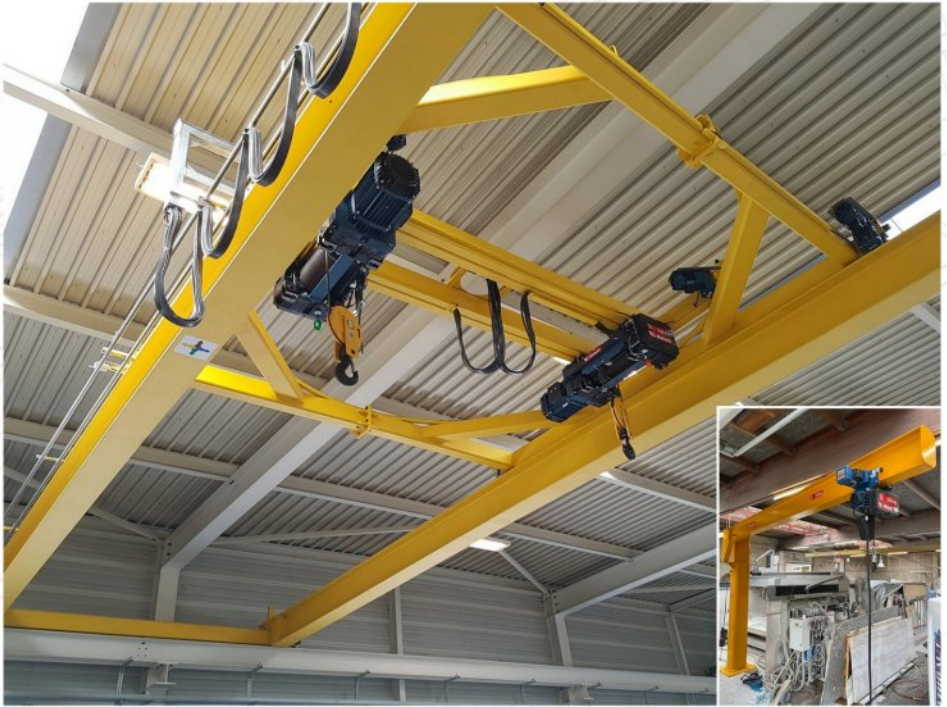
- Studie en ontwerp: Toegewijde ingenieurs ontwikkelen innovatieve en gepersonaliseerde oplossingen.
- Productie en installatie: Volledige beheersing van de productieprocessen garandeert een resultaat dat voldoet aan het oorspronkelijke project, zoals goedgekeurd door de eindgebruiker.
- Onderhoud en reparatie: Een snelle en deskundige service na verkoop zorgt voor de duurzaamheid van de installaties.

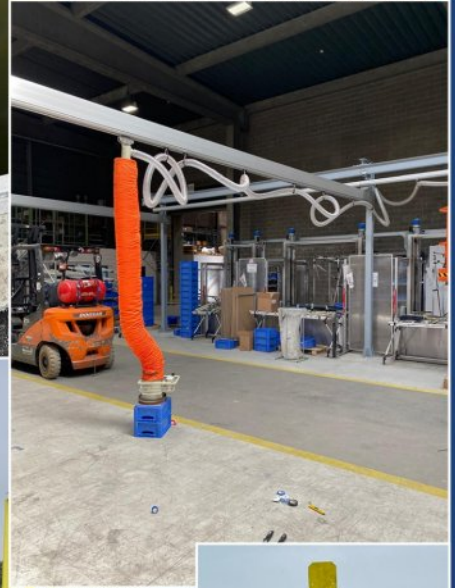
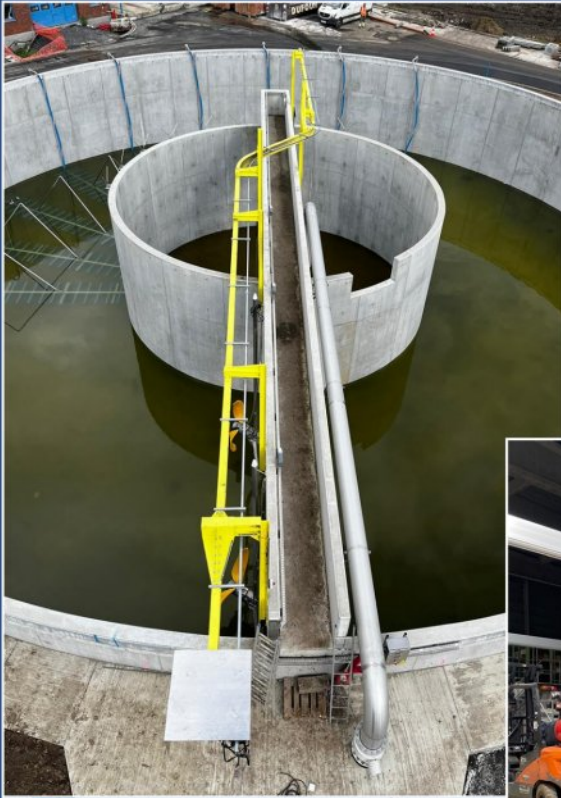
Het team van AML Groupe hecht veel belang aan de begeleiding van haar klanten in elke fase van hun project, door betrouwbare en innovatieve technische oplossingen aan te bieden die zijn afgestemd op de specifieke eisen van de hef- en hanteringsindustrie.

AML Groupe: industriële excellentie ten dienste van uw projecten.



# VOORBEELDPROJECTEN





## Contact- en praktische informatie

Adres :

AML Groupe  
Nobellaan, 6  
Industriële zone Noord  
1300 Waver  
België

Tel : +32 10 24 21 11

Email : [sales@amlgroupe.eu](mailto:sales@amlgroupe.eu)



**AML**  
**GROUPE**  
AGEMA MANUTENTION LEVAGE

[www.amlgroupe.eu](http://www.amlgroupe.eu)